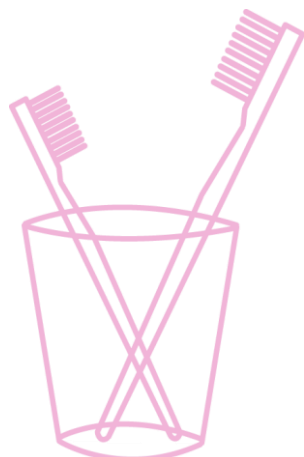


# 矯正歯科治療 のご案内

☆あなたの笑顔のために☆

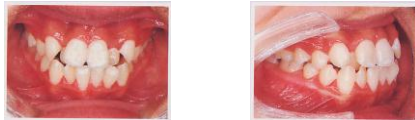
当医院では、矯正歯科専門医  
による専門治療を行なっています。



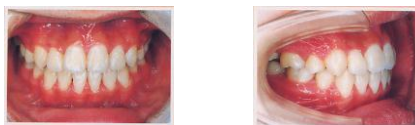
不正咬合（好ましくない歯ならび）とは...

## 叢生（八重歯・乱ぐい歯ともいいます）

歯がでこぼこしたり、かさなりあっています。  
かみにくく、歯ブラシが届かなかったりします。



きれいな歯ならび・良いかみ合わせになりました。

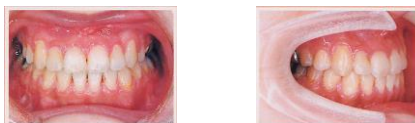


## 反対咬合（うけ口）

上より下の前歯が前に出て逆になっています。  
食べにくかったり話にくかったりします。

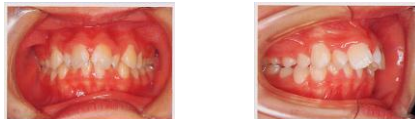


きれいな歯ならび・良いかみ合わせになりました。



## 上顎前突（出っ歯）

上の前歯やあご全体が前に出ている。前歯で  
食べ物がかみきれなかったりします。



きれいな歯ならび・良いかみ合わせになりました。



## 開咬

歯がかみ合っていない。指しゃぶりや舌の癖  
のせいで起こることがあります。



きれいな歯ならび・良いかみ合わせになりました。



## ＜矯正治療のQ&A＞

### Q1. 何歳ごろに治療開始したらいいの？また、大人でも治療できますか？

矯正治療には、年齢制限はありません。年齢を考えて矯正治療の機会を逃してしまっていないか？大人の方でも、矯正治療を受けている方はたくさんいらっしゃいます。ただし、成長期では、あごの成長をコントロールしながら治療を行なう場合があります。成長期では、治療開始のタイミングが重要です。前歯4本が永久歯に交換し始めた頃、一度ご相談ください。

### Q2. 治療中に痛みはありますか？

個人差がありますが、装置の付けはじめや力を調整した後、歯が浮くような痛みや感覚がでることがあります。数日でおさまります。

### Q3. 歯ならびを治すために、歯を抜くことがありますか？

当院では、できるだけ歯を抜かない治療を行なっていますが、歯と顎の不調和が著しい場合は、歯を抜く治療が必要になります。成長期からの早期治療を行なうと歯を抜かずに治療できる可能性が高くなります。

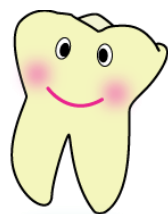
### Q4. 歯みがきは今まで通りできますか？

装置により多少差がありますが、普通の食事では問題ありません。歯磨きは多少工夫が必要ですが通常の歯ブラシで行なえます。

### Q5. 治療中、虫歯ができたらどうすればよいのでしょうか？

矯正治療中にも虫歯の治療できますが、場合によっては一時的に装置をはずすこともあります。治療が延長しないためにも、お口のケアをしっかりと行ってください。

# 歯科・矯正歯科



## 林歯科クリニック

〒247-0063  
神奈川県鎌倉市梶原 1-5-26  
TEL 0467-43-4750

矯正治療は、お電話にてご予約をお受けしております。

### 矯正装置について

矯正装置に抵抗を感じている方は多いと思います。従来、金属製の装置を多用していましたが、しかし、最近では、器具の進歩により、前歯には歯の色に近い半透明の装置を使います。 **（見えにくい矯正）**。



（見えにくい装置）

### 治療期間・費用や支払方法について

成人の場合、治療期間は、普通、月に1度の通院で平均 1.5～4年で、成長期からの早期治療などの場合は、乳歯と永久歯がはえかわる期間を含め、4～6年かかることもあります。

矯正治療では、一部あごの手術が必要な場合（口蓋裂や顎変形症など）を除いて、健康保険がきかない自費診療です。症状によって、また治療内容によって費用や期間は異なります。診断時に、詳しくお知らせいたします。

費用の支払いは、一括または、分割納入を行っています。分割では、約1～1年半以内に納入していただきます。分割に関しては、患者さんと相談して、ご都合に合った支払い計画を立てます。分割払いでも無金利です。

## 矯正治療が始まるまで・・・

